

# malen, spielen und lernen



Sarah  
Schlüsselblume



Hugo  
Holunder



Emil  
Eisenkraut



Simon  
Sauerampfer



Emma  
Enzian

Entdecke die Welt der Heilpflanzen  
mit Sarah, Simon, Hugo, Emil und Emma!



- Sarah Schlüsselblume -

- Hugo Holunder -

- Emma Enzian -

- Simon Sauerampfer -

- Emil Eisenkraut -

## Hallo Kinder,

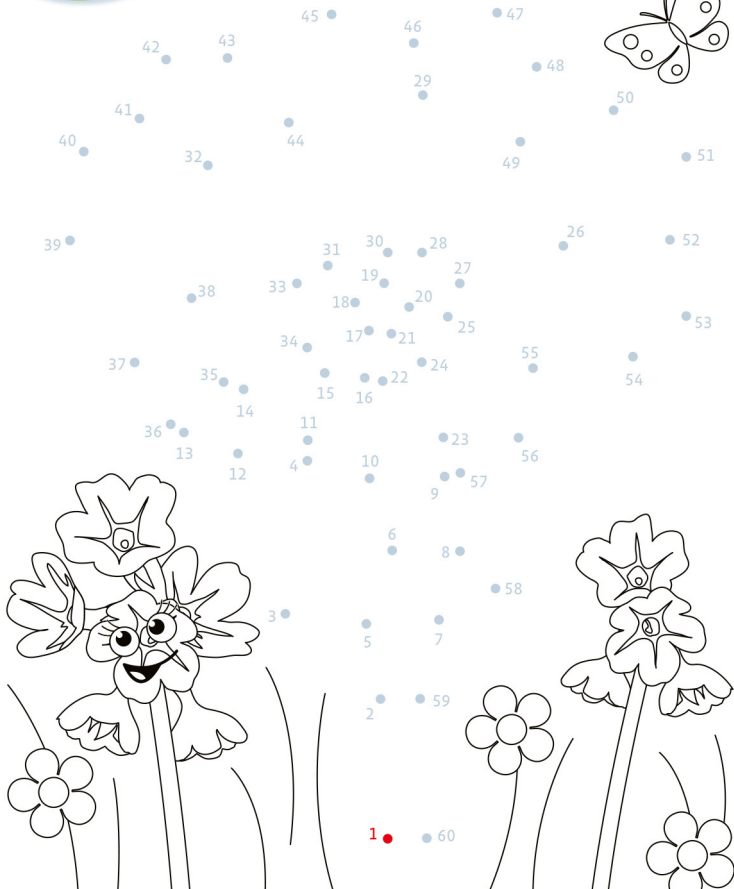
ihr wisst ja, in der Natur wachsen tolle Pflanzen, die nicht nur schön aussehen, sondern uns auch bei Krankheiten helfen können. Wir wollen euch deshalb heute fünf Heilpflanzen vorstellen, die zusammen als Team ganz schnell euren Schnupfen bekämpfen.

Viel Spaß beim Malen, Spielen und Lernen.  
Euer Praxisteam

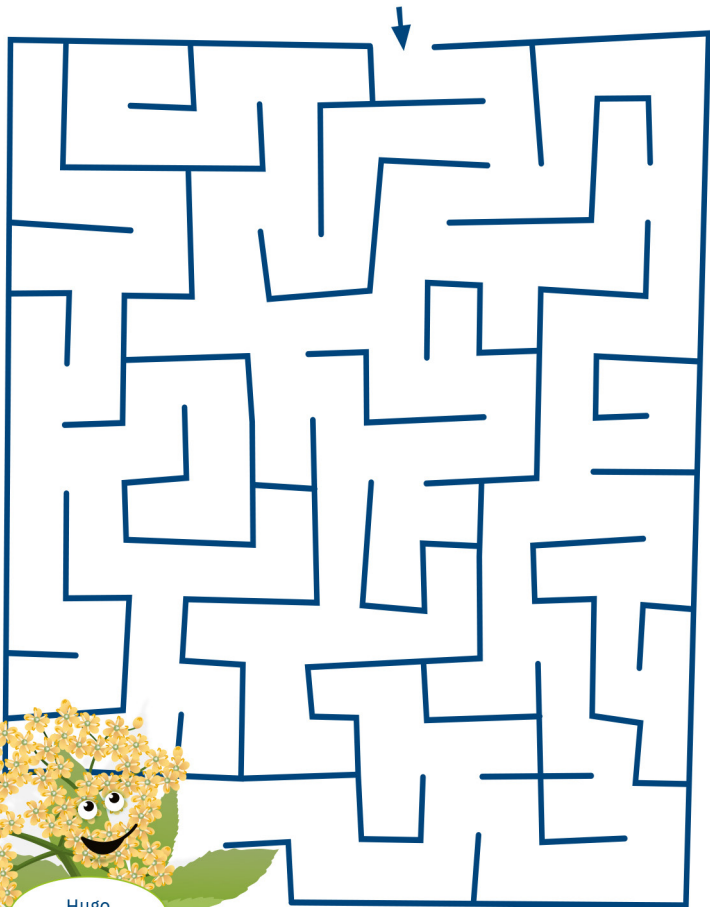


Sarah  
Schlüsselblume

Sarah, die Schlüsselblume, ist nicht die einzige Schlüsselblume auf der Wiese, denn Schlüsselblumen wachsen in Gruppen und selten alleine. Verbinde die Punkte und male Sarah danach aus.



**H**ugo, der Holunder, hat große gelbe Blüten. Pflücke diese Blüten! Findest du den Weg zu Hugo?





Emma  
Enzian

**E**mma, der Enzian, fühlt sich in den Bergen am wohlsten. Finde heraus, wie oft sich Emma auf diesem Bild versteckt!





**S**imon, der Sauerampfer, wächst gern auf feuchten Wiesen. Findest du die Unterschiede zwischen den Bildern? 10 müssen es sein.



Magst du Memory? Dann haben wir hier ein tolles Heilpflanzenmemory für dich. Entlang der gestrichelten Linien ausschneiden, Spielpartner suchen und los geht's! Viel Spaß beim Spielen!









Anti-Schnupfen-Team



Hugo Holunder



Sarah Schlüsselblume



Anti-Schnupfen-Team



Hugo Holunder



Sarah Schlüsselblume



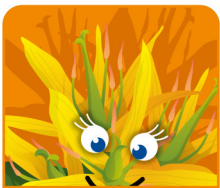
Emma Enzian



Simon Sauerampfer



Emil Eisenkraut



Emma Enzian



Simon Sauerampfer



Emil Eisenkraut







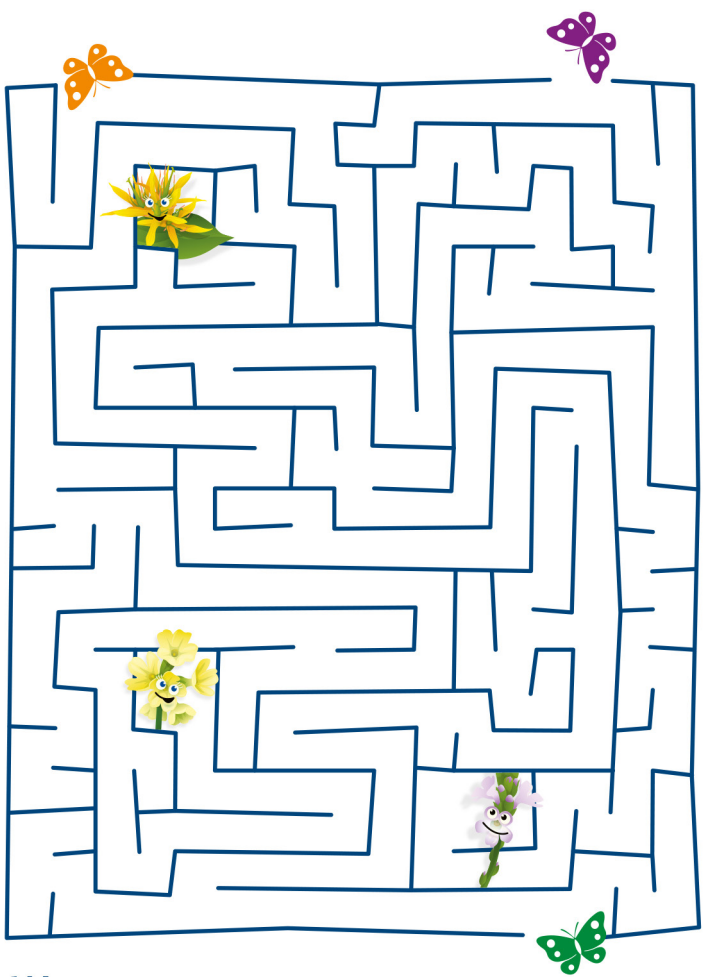
Emil  
Eisenkraut

**E**mil Eisenkraut liebt die Sonne.  
So wächst und gedeiht er am  
besten. Male Emil aus!

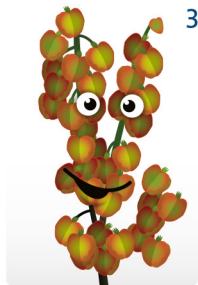
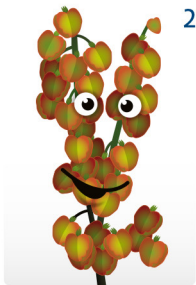
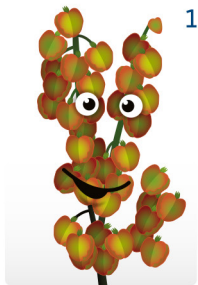


**Zusammen sind die Fünf am liebsten. Nur als Team sind sie stark gegen die Schnupfenviren. Male die Hände und die Viren aus!**





**W**o Pflanzen blühen, sind Schmetterlinge nicht weit. Welcher Schmetterling fliegt denn hier auf diesem Bild zu welcher Heilpflanze?



Hier ist etwas schief gegangen. Finde das Bild, das nicht in die Reihe passt und streiche es durch!

**S**arah Schlüsselblume braucht dringend Farbe. Viel Spaß beim Ausmalen!



Du möchtest die Lösungen wissen?



Scanne einfach diesen QR-Code!

Gute Besserung wünscht

